



**BAKALÁŘSKÝ OBOR:**

# OPTIKA A OPTOMETRIE

**FORMA STUDIA:**

PREZENČNÍ

**TITUL:**

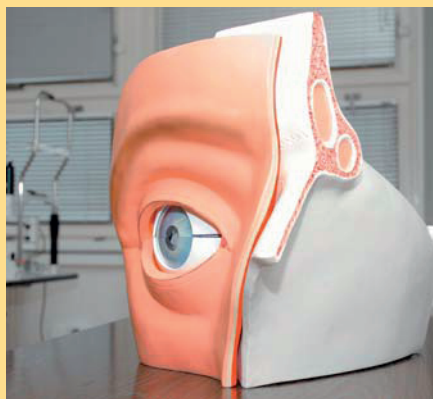
Bc.

**DÉLKA STUDIA:**

3 roky

## HLAVNÍ CÍLE OBORU

Bakalářský studijní obor Optika a optometrie je zcela nově zavedený obor studia, který si klade za cíl přípravu kvalifikovaných odborníků v oblasti optiky a optometrie v souladu s požadavky Evropské rady optiky a optometrie (ECOO) a vzdělávání nelékařských zdravotnických pracovníků v souladu s platnými legislativními předpisy o nelékařských zdravotnických povoláních.



## STRUKTURA A OBSAH STUDIA

Studenti si osvojí vědomosti a praktické dovednosti z oblasti optiky, optometrie, oftalmologie a dalších souvisejících oborů. Student získá znalosti z předmětů přírodovědného základu, z preklinických a klinických lékařských předmětů s důrazem na lidské oko a předmětů s optickým zaměřením, které jsou základem přípravy pro další odborné předměty z oblasti optiky, optometrie, oftalmologie a přístrojové techniky, využívané v uvedených oborech. Po ukončení mohou absolventi oboru Optika a optometrie dále pokračovat ve studiu dvouletého navazujícího magisterského programu Biomedicínská a klinická technika v oborech Přístroje a metody pro biomedicínu a Systémová integrace procesů ve zdravotnictví.

## PRAKTICKÉ UPLATNĚNÍ ABSOLVENTŮ STUDIA

Absolvent tohoto studia najde uplatnění nejen jako oční optik a optometrista, ale i v oblasti práce se speciálními lékařskými přístroji, v oblasti výroby a aplikace brýlových a kontaktních čoček a dalších příbuzných oborů. Získané vědomosti a praktické dovednosti může uplatnit ve zdravotnických zařízeních, aplikačních centrech kontaktních čoček, v provozovnách oční optiky, ve výrobě brýlových a kontaktních čoček, brýlových obrub u firem, jež se zabývají vývojem, výrobou, prodejem a servisem přístrojové techniky pro optiku, oftalmologii a optometrii.

## PŘIJÍMACÍ ZKOUŠKY

Přijímací zkoušky do bakalářského studia v oboru Optika a optometrie jsou písemné ze dvou předmětů. Povinným předmětem je biologie. Druhý předmět si může student vybrat z kombinace matematika, fyzika nebo informatika.

## TERMÍN ODEVZDÁNÍ PŘIHLÁŠEK

Do 31. března 2009 osobně na studijním oddělení Fakulty biomedicínské inženýrství ČVUT, nám. Sítná 3105, 272 01 Kladno nebo elektronicky či poštou doporučeně s razítkem podání nejpozději 31. března 2009.